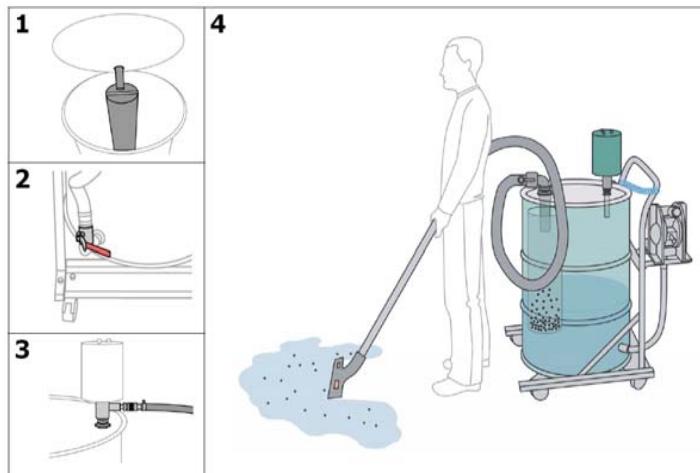


## Quickstart PumpOut

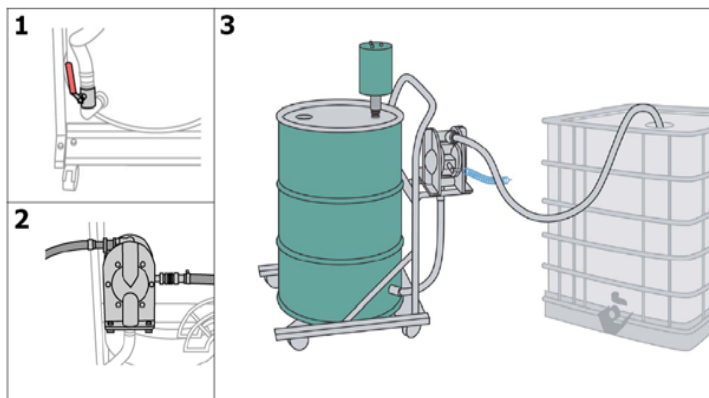
Fylla behållaren

1. Ställ silkorgen under styrningen i locket.
2. Stäng kulventilen mellan behållaren och pumpen.
3. Anslut tryckluft 5-7 bar.
4. Sug upp spillet.



Tömma behållaren

1. Öppna kulventilen mellan behållaren och pumpen.
2. Anslut tryckluft 5-7 bar och tömningsslangen till pumpen.
3. Pumpa spillet till valfri plats.



# SPILLVAC

## Manual



Modell Basic  
Art. Nr. 20BW200



Modell W54  
Art. Nr. 20W054



Modell PumpOut  
Art. Nr. 20W200POS



Modell W200  
Art. Nr. 20W200S

### QH-system

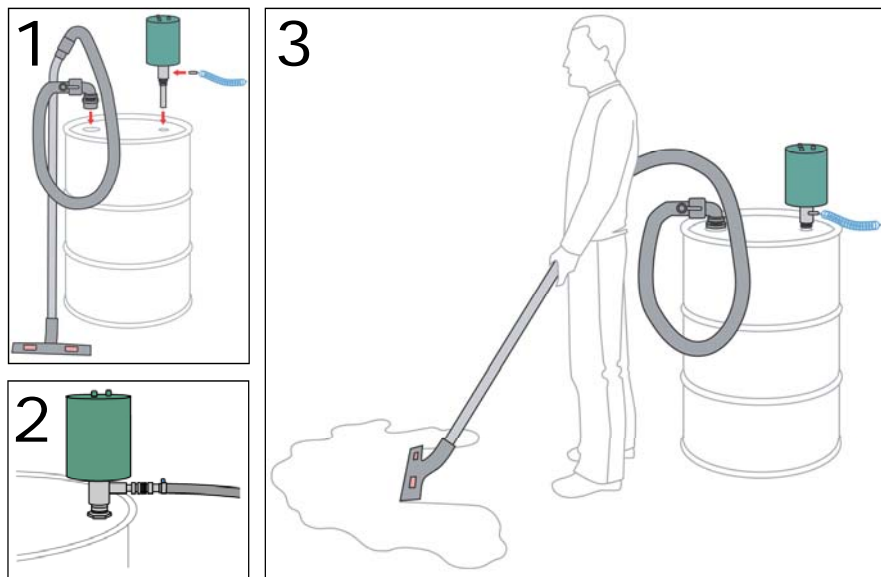
Oljeskimmers & pneumatic blow/vacuumsystems

QH-system AB  
Box 81

421 21 Västra Frölunda

Tel 031-45 65 65  
Fax 031-709 49 20

E-post [info@qh-system.se](mailto:info@qh-system.se)



### Quickstart

1. Montera utrustningen i locksprunden.
2. Anslut tryckluft, 5-7 bar.
3. Sug upp spillet eller töm behållare.

### Användningsråden

- Ersätter eller som ett komplement till sorbenter.
- För vätskor eller där vätska är merparten.
- Suger från golv, spillplåtar och maskiner.
- Klarar fasta partiklar upp till 30 mm.

Oljeavfall	Färg och limavfall	Övrigt
Spillolja Sludge, slop Slam Emulsioner Kyl och tvättvatten	Vattenbaserad färg Färgslam Ridåvatten Limvatten Tryckfärg och bläck	Skurvatten Glykol Diesel Jonbytarmassa Aktivt kol i vätska

### Varning

Använd inte utrustningen i EX miljö eller till lättantändliga vätskor.

### Drift & underhåll / Tekniska data

Utrustningen är enkel att använda, har inga roterande delar och behöver normalt inget underhåll. Matningsluften skall vara filtrerad och oljefri. Rekommenderat matningstryck är 3-7 bar. Vid rengöring använd ett medel som inte angriper plast eller metall.

Tryck matningsluft	bar	5	fatgördel rekommenderas		6	7	Avstånd från kompressor i meter:	upp till:	8	60	200
Luftförbrukning	Nm <sup>3</sup> /h	47	53	60			Erforderlig Tryckluftslang invändigt ø:	½"	¾"	1"	
Vakuüm	mm VP	3100	3600	3900				13 mm	20 mm	25 mm	

OBS! En underdimensionerad tryckluftsledning försämrar utrustningens kapacitet.

### Felsökning

**Utrustningen suger dåligt eller inte alls.**

1. Kontrollera att tillräcklig mängd tryckluft når utrustningen, att filterregulatorn inte är igensatt och att det är rätt dimension på tryckluftsslagen.
2. Kontrollera att inget fastnat i suglans, slang eller koppling.
3. Föroreningar har kommit via tryckluften, plocka isär utrustningen och rengör.

**Stora mängder vätska kommer ut under ljudämparhuv.**

1. Utrustningen har startats med full behållare.
2. Flottören har fastnat eller kärvar och behöver rengöras.

**Utrustningen suger ihop fatet.**

1. Kontrollera att inget fastnat i munstycket, sugröret, slangen eller 90° böjen.
2. Fatet som används får inte vara skadat eller ha förlorat sin cylindriska form.
3. Åtgärda eventuellt med att använda fatgördel (se tillbehör.)

### Deklaration om överensstämmelse

Spillvac® modell Basic är tillverkad i överensstämmelse med maskindirektivet 89/392/EEC jämte tillägg 91/368/EEG, 93/44 EEG och 93/68 EEG.

### Tillbehör

Fatgördel	Vagn	Silkorg	Lock	Regulator

Användning av silkorg, se nästa sida.